

# Foto en memo



## Het Bolwerk I



De officiële naam is echter het Van Stolks-park. Het heeft deze naam gekregen nadat mevrouw Van Stolk haar tuin in 1924 aan de gemeente Hasselt had geschonken. Zelf woonde ze niet in de stad. Wel had de familie in de haven “De Beer” een woonboot liggen. Boot en tuin vormden voor hen een soort buitenverblijf.

De schenking die een geschatte waarde van 2.000 gulden bedroeg, werd gevoegd bij eerder verworven bezittingen. Zo had de voormalige burgemeester

Jonkheer Van Suchtelen van de Haare zijn tuin in 1906 al aan de gemeente overgedragen. In de volksmond bleef men echter hardnekkig van het Bolwerk spreken. Men bracht zelfs onderscheid aan, want men kende het grote en het kleine Bolwerk. Met het kleine wordt de huidige Wilhelminalaan bedoeld. Het grote Bolwerk is het Van Stolks-park. Dat men van Bolwerken spreekt, heeft te maken met het feit dat beide aangelegd zijn op de voormalige vestingwerken van de stad.

Het kleine Bolwerk bestond voornamelijk uit een laan met eiken. Links en rechts bevonden zich de binnen- en buitengracht.

De foto hierboven is in feite de oprijlaan naar het kerkhof. De lantaarn dateert nog uit het voor elektrische tijdperk. Waarschijnlijk was het weer één van de petroleumlampen die Hasselt toen rijk was. Verkeersborden kende men nog niet. Op het bord achter de lantaarn staat dat het verboden was om hier te fietsen.

Nummer 40

Inhoud van dit nummer:

- *Van Stolkspark tot Bolwerk*

**Colofon**

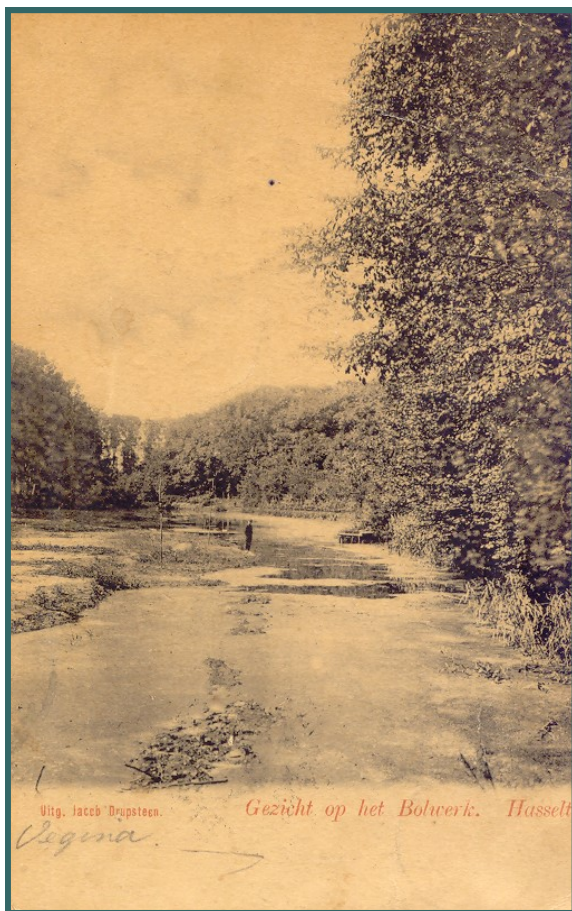
**Foto en memo**

Samenstelling en tekst:  
Frits Schmidt

Foto's:  
Collectie Schmidt

*Zo zag Hasselt er eind negentiende tot aan het midden van de twintigste eeuw uit*

In 1925 kon het park in aanwezigheid van de schenkster geopend worden. Hasselt had daarmee een prachtig wandelgebied, een ontmoetingsplaats voor de jeugd en een prachtig stukje natuur in bezit gekregen. De tuin werd nogal gekenmerkt door de aanwezigheid van bijzondere bomen en heesters. Het droeg het karakter van de “Engelse landschapstuin”. Men waande zich in de natuur, maar het was wel gecultiveerde natuur. Het geheel werd onderhouden door een plantsoenbaas. Vooral Van Laarhoven drukte op de inrichting zijn stempel. Bijna gelijktijdig met de aanleg was ook begonnen met de demping van de binnengracht. Daarmee raakte men verlost van een stinkende sloot, die niet alleen voor de afwatering zorg droeg, maar ook een soort rioolfunctie vervulde. De daarbij vrijkomende



Binnengracht waarop na demping later de Eikenlaan is gebouwd

grond maakte de aanleg van de Eikenlaan mogelijk. Een van de eerste uitbreidingsplannen van de stad. Op de achtergrond van de foto hier naast zijn de gevels van deze woningen nog net te zien.



*Plantsoen Hasselt*